



# 売新築戸建 北区豊島七丁目

- ◎令和3年8月末完成・新築戸建 ◎南西角地・陽当り・通風良好
- ◎『新田橋』バス停まで徒歩3分、JR京浜東北線『王子』駅バス10分も利用可能です!!
- ◎小学校・中学校が近く通学に便利は立地 ◎住宅地につき生活環境良好です!!

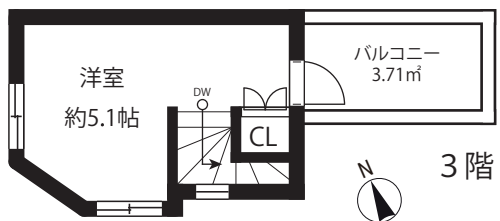
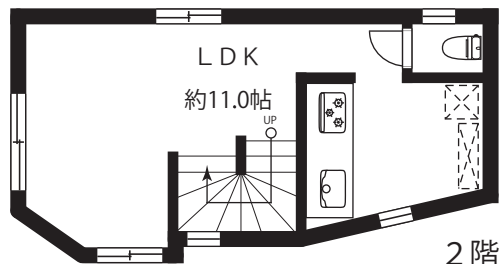
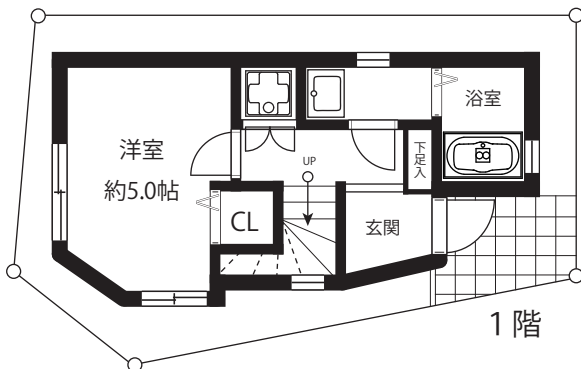
間取り:2LDK(延床面積/51.62㎡)

■東京メトロ南北線「王子神谷」駅 徒歩10分

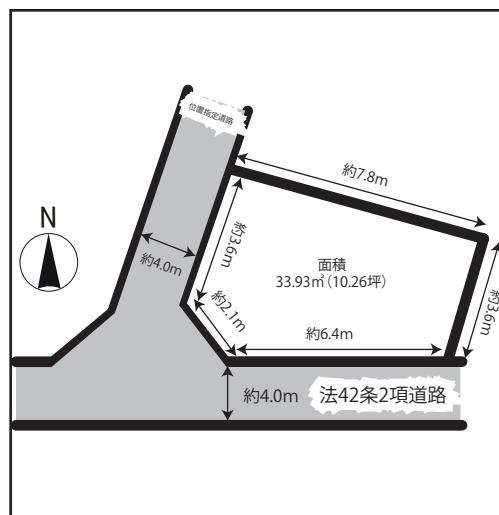
販売価格 **3,280**万円(税込)



ACCESS MAP



※清光寺の北側が現地になります。



## 物件概要

- 所在地/東京都北区豊島7丁目31番7付近
  - 土地権利/所有権
  - 地目/宅地
  - 地積/33.93㎡(10.26坪)
  - 構造/木造在来軸組工法3階建(準耐火)
  - 築年月/令和3年8月
  - 延床面積/51.62㎡(15.61坪)
  - 1階:20.03㎡ 2階:21.27㎡ 3階:10.32㎡
  - 都市計画/市街化区域
  - 用途地域/第1種住居地域
  - 建ぺい率/60%
  - 容積率/200%
  - 接道の長さ/南側約6.2m、北西側約5.6m
  - 道路幅員/南側約4.0m、北西側約4.0m
  - ガス/都市ガス ■飲料水/公営水道
  - 汚水/公共下水 ■雑排水/公共下水
  - 雨水/公共下水(合流式)
  - 現況/空家
  - 引渡/即時
- ※図面と現況が異なる場合は現況優先とします。  
※弊社指定の司法書士をご利用いただけます。

## LIFE INFORMATION

- ファミリーマート北区豊島八丁目店……………徒歩 4分(約300m)
- 業務スーパー王子店……………徒歩 3分(約240m)
- 豊島七丁目児童遊園……………徒歩 2分(約190m)
- 区立豊川小学校……………徒歩10分(約750m)
- 区立明桜中学校……………徒歩11分(約850m)