



売マンション 田園キャッスル横浜西口 401号室

JR東海道線「横浜」駅 徒歩14分
相鉄線「平沼橋」駅 徒歩12分

間取り: 1LDK (登記簿面積/34.99m²)
バルコニー面積/3.40m²

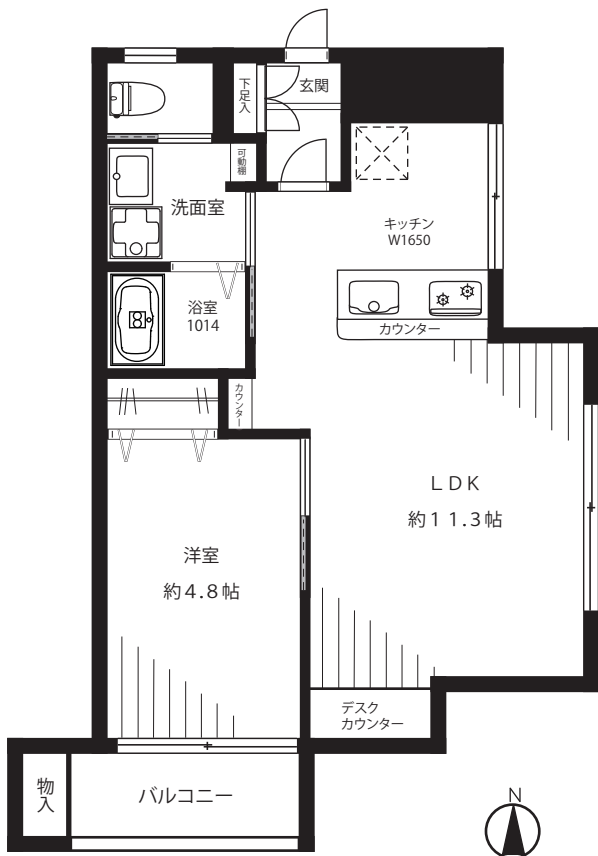
- ◎10階建4階部分、1LDK・角住戸 ◎3方に窓があり陽当たり・通風良好 ◎2駅4路線利用可
- ◎ペット飼育可(中型犬1匹まで1代限り黙認、猫不可) ◎令和4年2月、リノベーション工事完了
- ◎スーパー・コンビニ・小中学校、徒歩10分圏内で買物・通学に便利な立地です!!

販売
価格

1,980万円(税込)



ACCESS MAP



LIFE INFORMATION

- ファミリーマート横浜浅間町店..... 徒歩2分(約100m)
- サミットストア横浜岡野店..... 徒歩8分(約600m)
- 明神下公園..... 徒歩1分(約80m)
- 市立浅間台小学校..... 徒歩7分(約450m)
- 市立岡野中学校..... 徒歩5分(約400m)

新規内装リノベーション済(令和4年2月完成)

- ☆壁・天井クロス ☆フローリング ☆建具 ☆洗面・トイレフロアタイル
- ☆型1650システムキッチン ☆1014追焚・浴室乾燥付ユニットバス
- ☆W600洗面化粧台 ☆トイレ ☆給湯器 ☆給排水管新規交換 ☆エアコン先行配管
- ☆下足入れ ☆吊戸棚 ☆洗濯パン ☆網戸張替 ☆人感センサー
- ☆コスモスイッチ ☆調光付LEDダウンライト ☆LEDシーリングライト ☆クリーニングetc...

物件概要

- 所在地/横浜市西区浅間町2-106-1
- 土地権利/所有権
- 築年月/昭和46年9月
- 構造・階数/RC造地上10階建4階部分
- 総戸数/112戸
- 用途地域/商業地域・近隣商業地域
- 分譲会社/(株)田園信販
- 施行会社/田園建設(株)
- 管理形態/自主管理(管理人なし)
- 管理費/月額9,230円
- 修繕積立金/月額11,100円
- 現況/空家
- 引渡/即可
- 事務所利用/不可
- ペット飼育/可(飼育細則あり)
- 設備/都市ガス・エレベーター
- 駐車場/無

※図面と現況が異なる場合は現況優先とします。
※弊社指定の司法書士をご利用いただけます。