



売マンション【オーナーチェンジ】 白樺マンション 4階部分

◎池袋駅まで徒歩16分(1駅)の好立地 ◎閑静な住宅街、南向き陽当り良好
◎賃借人退去後に居住用としてもご検討頂けます。

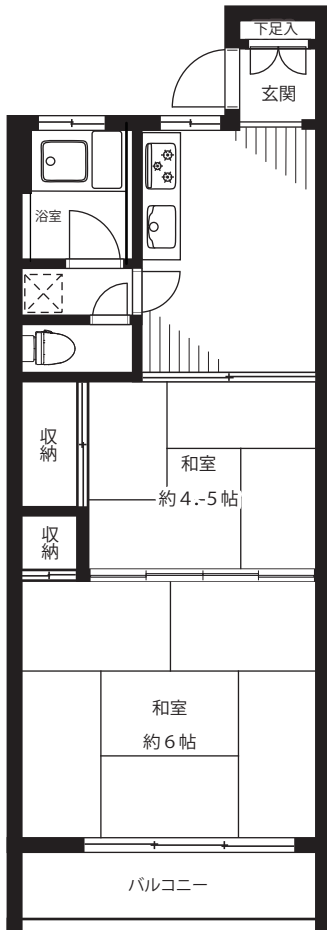
間取り: 2K (壁芯専有面積/38.58m²)

- 東京メトロ有楽町線「要町」駅 徒歩4分
- 西武池袋線「椎名町」駅 徒歩7分

販売価格 **1,450万円** (税込)



ACCESS MAP



LIFE INFORMATION

- セブンイレブン豊島千早1丁目店..... 徒歩2分(約150m)
- コモディイイダ池袋立教通り店..... 徒歩5分(約350m)
- 区立千早フラワー公園..... 徒歩3分(約240m)



物件概要

- 所在地/東京都豊島区千早1丁目14番4号
 - 土地権利/所有権
 - 築年月/昭和45年4月
 - 構造・階数/RC造地上5階建4階部分
 - 総戸数/19戸
 - 用途地域/第1種中高層住居専用地域
 - 分譲会社/(株)島屋住地
 - 施工会社/(株)佐田工務店
 - 管理会社/全部委託管理(日勤)
(株)ビルセンター
 - 管理費/月額3,000円
 - 修繕積立金/月額5,000円
 - 現況/賃貸中
 - 引渡/即可
 - 事務所利用/不可
 - ペット飼育/不可
 - 設備/都市ガス(エレベーター無し)
 - 駐車場/空有(月額14,000円~20,000円)
- ※駐車場空き状況/2022年10月現在
※図面と現況が異なる場合は現況優先とします。
※弊社指定の司法書士をご利用いただきます。

現況利回り: 7.03%

普通賃貸借(2年)

令和4年11月1日
~令和6年10月31日

現況月額賃料

85,000円×12ヵ月=
年収1,020,000円

※令和4年度国都税年額: 34,600円

※利回りは満室想定時での単純利回り(共益費等を含む年間賃料総額÷購入価格)で、固定資産税、管理費等の必要経費は控除されておりません。また、将来にわたって確実に得られることを保証するものではありません。