



売マンション

# アルス亀戸 102号室

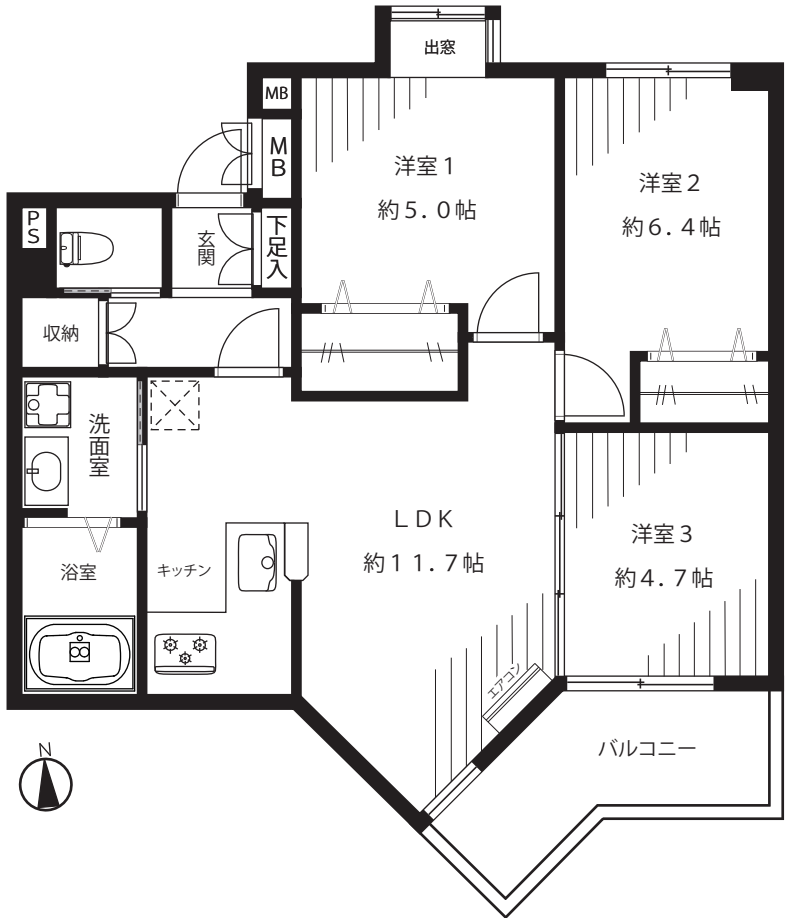
- JR総武線「亀戸」駅 徒歩7分
- 都営新宿線「西大島」駅 徒歩6分

間取り: 3LDK (壁芯専有面積/54.90m<sup>2</sup>)  
バルコニー面積/5.52m<sup>2</sup>



販売価格 **3,680**万円(税込) ACCESS MAP

- ◎「JR中央総武線」「都営新宿線」の2駅2路線利用可能で都心へのアクセスが大変良好です！
- ◎カメイドクロックやドン・キホーテ、アトレ亀戸など徒歩圏内でお買い物に便利な立地です！
- ◎堅川河川敷公園が近く、水上アスレチック場や遊具広場等がありお子様とのお散歩に最適！



☆家具付販売



### LIFE INFORMATION

- セブンイレブン江東亀戸一丁目店.....徒歩 4分(約280m)
- アトレ亀戸.....徒歩 8分(約600m)
- カメイドクロック.....徒歩 6分(約450m)
- ドン・キホーテ亀戸店.....徒歩 6分(約450m)
- 区立第一大島小学校.....徒歩 6分(約500m)
- 区立大島西学校.....徒歩11分(約800m)

### 新規内装リフォーム済

- ☆壁・天井クロス ☆洗面・トイレフロアタイル ☆キッチン3口コンロ新規交換 ☆トイレ給湯器 ☆洗濯パン ☆LDKエアコン1基 ☆エアコン先行配管(洋室1、洋室2)
- ☆洗面台鏡新規交換 ☆各所リペア補修 ☆クリーニングetc...

### 物件概要

- 所在地/東京都江東区大島2丁目32番10
- 土地権利/所有権
- 築年月/平成2年3月
- 構造・階数/RC造地上5階建1階部分
- 総戸数/18戸
- 用途地域/準工業地域
- 分譲会社/東急不動産(株)
- 施工会社/小田急建設(株)
- 管理会社/全部委託管理(日勤)  
(株)東急コミュニティー
- 管理費/月額22,000円
- 修繕積立金/月額13,730円
- 町内会費/月額300円
- 現況/空家
- 引渡/即可
- 事務所利用/不可
- ペット飼育/不可
- 設備/都市ガス・エレベーター
- 駐車場/空無(月額20,000円)

※駐車場空き状況/2024年3月現在  
※図面と現況が異なる場合は現況優先とします。  
※弊社指定の司法書士をご利用いただけます。