



# 売戸建 青葉区松風台

■東急田園都市線「青葉台」駅 バス5分  
「松風台」バス停 徒歩4分

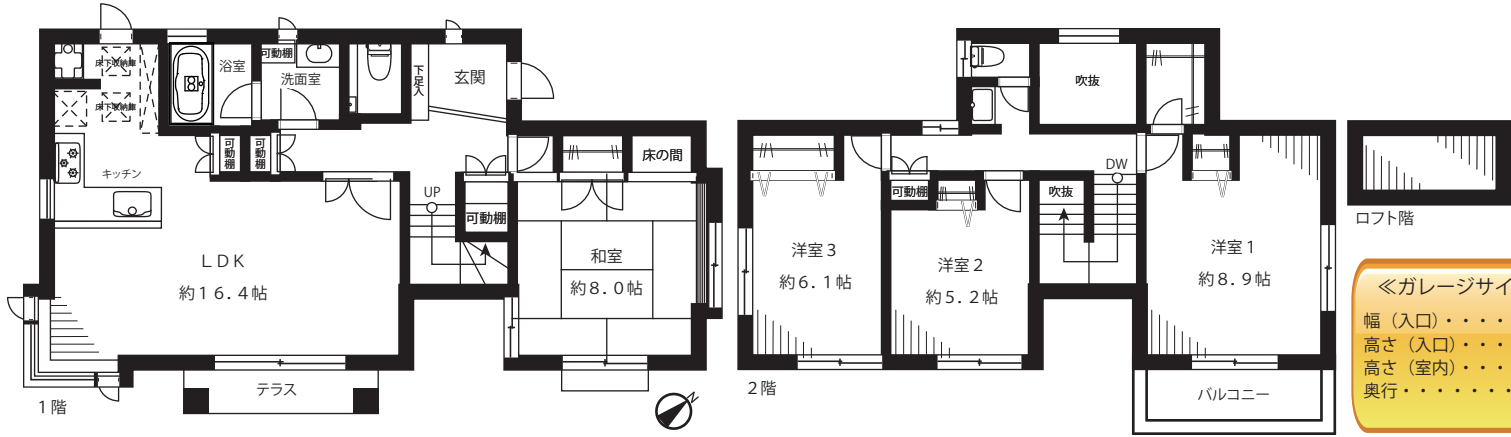
間取り:4LDK+RF(延床面積/124.84㎡)



ACCESS MAP

- ◎北東・北西の角地につき開放感あり ◎ビルトインガレージ付
- ◎旧(株)東急ホームズ施工 ◎全居室南東向きの為、陽当り良好

販売価格 **6,780**万円(税込)



《ガレージサイズ》  
幅(入口).....3,083m  
高さ(入口).....1,910m  
高さ(室内).....2,092m  
奥行.....5,603m

## LIFE INFORMATION

- ローソン横浜恩田町店.....徒歩11分(約750m)
- ビッグ・エー横浜桂台店.....徒歩6分(約450m)
- 青葉台東急スクエア.....徒歩19分(約1.5km)
- もみじ保育園.....徒歩8分(約670m)
- 榎が丘小学校.....徒歩12分(約954m)
- 青葉台中学校.....徒歩16分(約1.3km)



新規内装リノベーション済(令和5年11月末完成)  
 ☆壁・天井クロス ☆フローリング ☆建具 ☆洗面・トイレフロアタイル  
 ☆L型食洗機付システムキッチン ☆追焚・浴室乾燥付ユニットバス  
 ☆洗面化粧台 ☆トイレ ☆給湯器 ☆下足入れ ☆吊戸棚・可動棚  
 ☆洗濯パン ☆網戸張替 ☆畳表替え ☆襖・障子張替え ☆TVモニター付インターホン  
 ☆人感センサー ☆ダウンライト ☆シーリングライト ☆クリーニングetc...

## 物件概要

- 所在地/神奈川県横浜市青葉区松風台28番地20
  - 土地権利/所有権
  - 地目/宅地
  - 地積/209.99㎡(63.52坪)
  - 構造/居宅:木造セメント瓦葺2階建  
車庫:鉄筋コンクリート造陸屋根平屋建
  - 築年月/平成6年12月
  - 延床面積/居宅:124.84㎡(37.76坪)  
1階:71.68㎡ 2階:53.16㎡  
車庫:19.51㎡(5.90坪)
  - 都市計画/市街化区域
  - 用途地域/第1種低層住居専用地域
  - 建ぺい率/50%
  - 容積率/80%
  - 接道の長さ/公道 北側 約12.7m、東側 約9.9m
  - 道路幅積/公道 北側 約8.5m、東側 約6.5m
  - ガス/都市ガス ■飲料水/公営水道
  - 汚水/公共下水 ■雑排水/公共下水
  - 雨水/浸透
  - 現況/空家
  - 引渡/即時
- ※図面と現況が異なる場合は現況優先とします。  
 ※弊社指定の司法書士をご利用いただけます。