



売戸建《二世帯住宅》 葛飾区柴又二丁目

■京成金町線「柴又」駅 徒歩10分

延床面積: 210.83m² (63.77坪)

地積: 138.87m² (42.00坪)



ACCESS MAP

◎東南角地、陽当り・眺望良好 ◎積水ハウス施工の注文住宅、新築時建物価格65,198,500円!!

◎2人乗り可能・150kgまで対応のホームエレベーター付 ◎太陽光パネルによる発電有り

◎玄関が別になっており二世帯住宅としてご利用頂けます!! ◎宅配ボックス新設

販売価格 **12,800**万円(税込)



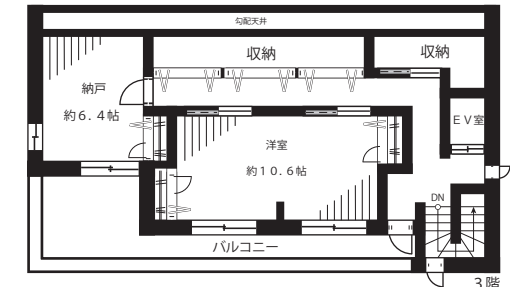
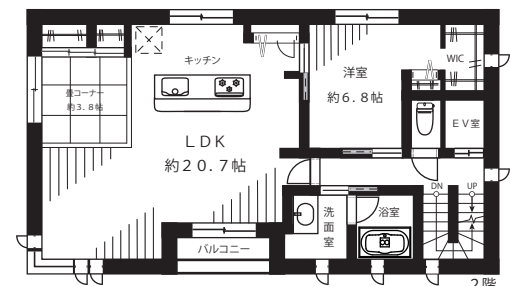
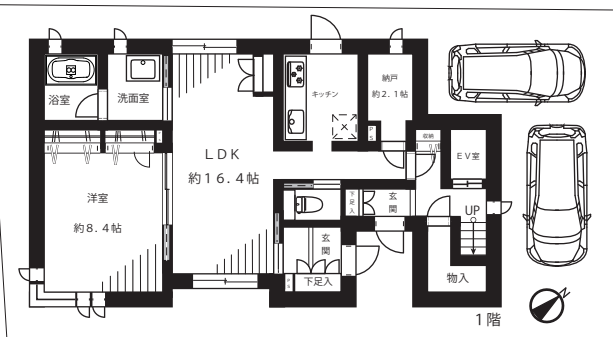
■高性能外壁

卓越した耐火性・耐風性・耐水性・耐衝撃性・強度・安定性など高水準の安定性を備えています。台風にも、大雨にも、衝撃にも強く、あらゆる面でタフさを発揮する外壁です。

■ダイウォール



30分および加熱試験の結果、最高840℃を超える加熱でも燃えることなく、室内壁の温度の上昇も平均20℃以下。この高い性能により、防火構造外壁として国土交通大臣の認定を受け、さらに品質法・性能表示制度「耐火等級(開口部以外)」の最高ランク(等級4)にも対応可能です。※通常とは仕様が異なります。



■耐震性能

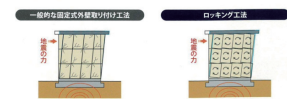
地震の激しい揺れに外壁が追従して、ひび割れや脱落を防止。



大地震の時に高層ビルの壁が割れたり外壁が落ちてこないのはなぜ?
それは「ロッキング(回転)工法」を使っているからです。

地震の揺れで建物全体が揺れる時、外壁が揺れ幅に追随して揺れることでひび割れや脱落、すくずれを防ぎます。そこで地震の揺れは、建物の外壁に伝わる揺れと建物の揺れとが同じ大きさで揺れ、外壁が揺れ幅に追随して揺れることで、外壁がひび割れや脱落を防ぎます。

■地震の揺れと外壁の動きの比較



☆新築時パンフレットはホームページに多数掲載しています!!

LIFE INFORMATION

- セブンイレブン葛飾高砂8丁目店.....徒歩 5分(約417m)
- まいばすけっと柴又1丁目店.....徒歩 5分(約397m)
- 北野保育園.....徒歩 1分(約108m)
- 北住吉幼稚園.....徒歩 2分(約119m)
- 北野小学校.....徒歩 7分(約562m)
- 新宿中学校.....徒歩14分(約1.1km)

新規内装リノベーション済(令和6年3月完成)

- ☆食洗機付システムキッチン×2 ☆追焚・浴室乾燥付ユニットバス
- ☆洗面化粧台×2 ☆トイレ×2 ☆給湯器 ☆宅配BOX ☆ボスト
- ☆下足入れ ☆吊戸棚 ☆洗濯パン ☆網戸張替 ☆畳表替え
- ☆人感センサー ☆ダウンライト・シーリングライト ☆クリーニングetc...

物件概要

- 所在地/東京都葛飾区柴又二丁目1番17号
- 土地権利/所有権
- 地目/宅地
- 地積/138.87m²(42.00坪)
- 構造/鉄骨造陸屋根スレート葺3階建
- 築年月/平成25年10月
- 延床面積/210.83m²(63.77坪)
- 1階:72.26m² 2階:78.61m² 3階:59.96m²
- 都市計画/市街化区域
- 用途地域/第1種住居地域
- 建ぺい率/60%
- 容積率/200%
- 接道の長さ/南東側約16.0m・北東側約8.4m
- 道路幅員/南東側約4.0m・北東側約3.6m
- ガス/都市ガス ■飲料水/公営水道
- 汚水/公共下水 ■雑排水/公共下水
- 雨水/公共下水
- 現況/空家
- 引渡/即時
- ※屋上太陽光パネル有
- ※図面と現況が異なる場合は現況優先とします。
- ※弊社指定の司法書士をご利用いただけます。