



売マンション

サンデュエル湘南平塚ブライトステージ 603号室

◎三方角部屋につき、陽当り・通風・眺望良好！

◎内装リフォーム済・広々ルーフバルコニー(約34.02㎡)

◎4LDKのため、ペットとゆったりお住まい頂けます！(飼育細則有)

■JR東海道線「平塚」駅 バス10分、「上平塚」バス停 徒歩4分

間取り:4LDK(壁芯専有面積/86.00㎡)

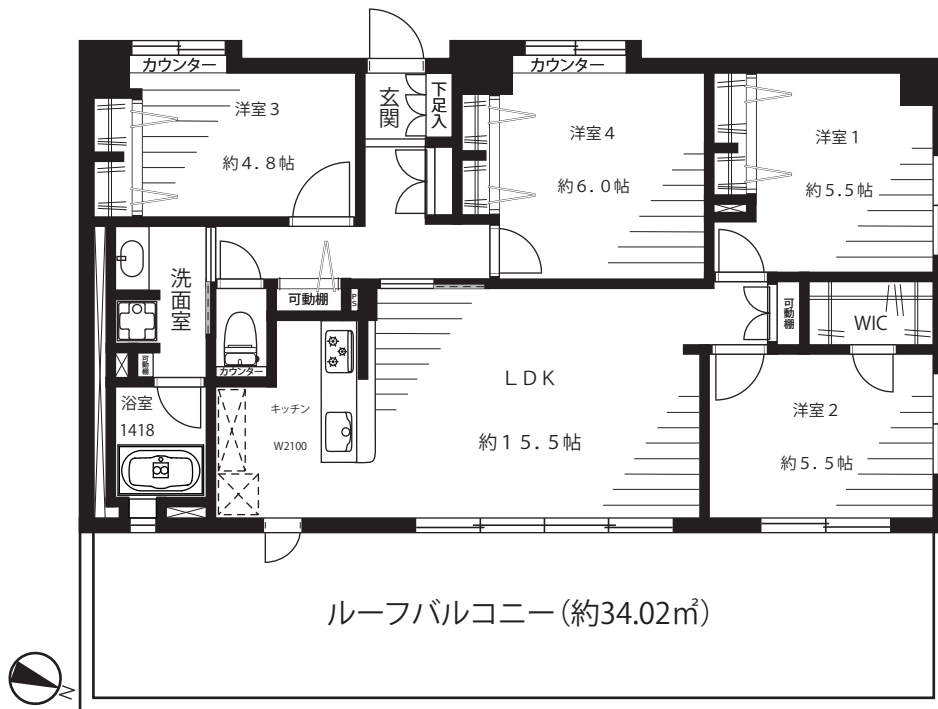
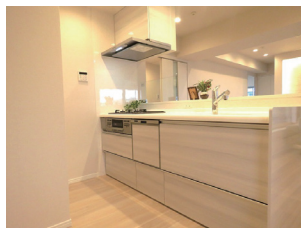
ルーフバルコニー面積/34.02㎡

トランクルーム面積/0.32㎡

販売価格 **3,680**万円(税込)



ACCESS MAP



物件概要

- 所在地/神奈川県平塚市上平塚5番14号
- 土地権利/所有権
- 築年月/平成19年11月
- 構造・階数/RC造地上7階建6階部分
- 総戸数/30戸
- 用途地域/第1種住居地域
- 分譲会社/(株)サンシティ
- 施工会社/(株)第一建設工業・多田建設共同企業体
- 管理会社/全部委託管理(日勤)
日本ハウズイング(株)
- 管理費/月額11,950円
- 修繕積立金/月額12,900円
- ルーフバルコニー使用料/月額700円
- 現況/空家
- 引渡/即可
- 事務所利用/不可
- ペット飼育/可

※犬・猫1住戸につきいずれか1匹(成長時の体長50cm以下、体重10kg以下とする)

- 設備/都市ガス・エレベーター
- 駐車場/空有(月額3,500円～13,000円)

※駐車場空き状況/2024年4月現在
 ※図面と現況が異なる場合は現況優先とします。
 ※弊社指定の司法書士をご利用いただけます。

LIFE INFORMATION

- セブンイレブン平塚上平塚店……………徒歩 3分(約223m)
- FUJI徳延店……………徒歩 9分(約650m)
- ヤマダデンキテックランド平塚店……………徒歩 6分(約472m)
- 平塚市民病院……………徒歩 7分(約576m)
- 湘南みらい保育園……………徒歩10分(約798m)
- 富士見小学校……………徒歩16分(約1.3km)
- 春日野中学校……………徒歩12分(約953m)

新規内装リノベーション済(令和6年4月初旬完成)

- ☆壁・天井クロス ☆フローリング ☆洗面・トイレフロアタイル
- ☆型2100食洗機付システムキッチン ☆1418追焚・浴室乾燥付ユニットバス
- ☆W1000洗面化粧台 ☆トイレ ☆給湯器 ☆下足入れ ☆吊戸棚・可動棚
- ☆洗濯パン ☆網戸張替 ☆人感センサー ☆ダウンライト・シーリングライト
- ☆ルーフバルコニーウッドタイル貼り ☆クリーニングetc…