



売マンション ***アフターサービス保証付*** 板橋スカイプラザ 803号室

- ◎東南向き上層階日当たり良好 ◎最寄り駅徒歩3分、複数駅複数路線利用可！
- ◎1階にライフ板橋店(22:00まで営業)があり、利便性良好！ ◎地下1階にトランクルーム有
- ◎総戸数144戸の大規模マンション、修繕積立金総額1億5千万円超(2023年8月現在)

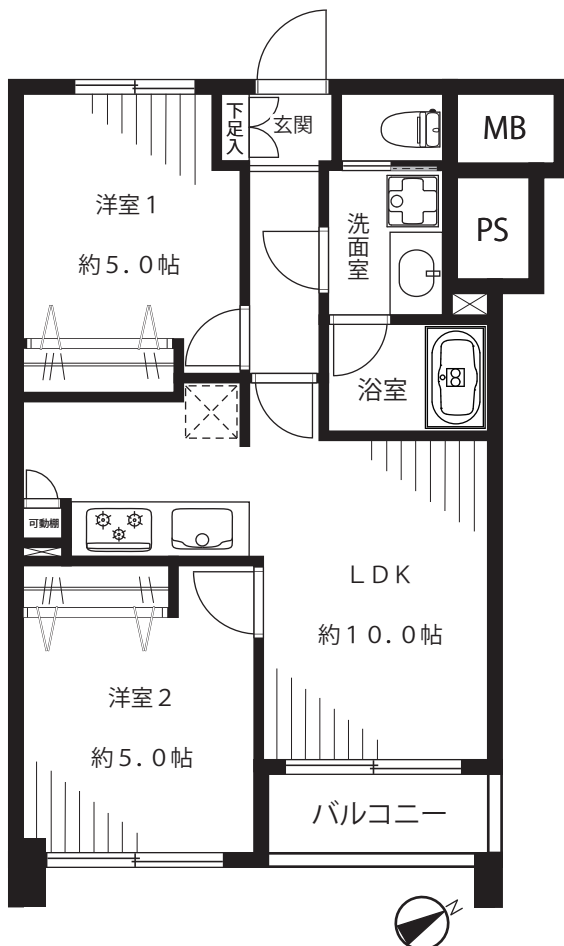
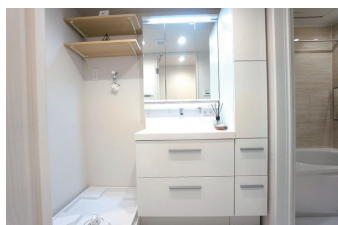
- 都営三田線「新板橋」駅 徒歩3分
- 埼京線「板橋」駅 徒歩8分
- 東武東上線「下板橋」駅 徒歩6分

間取り:2LDK(壁芯専有面積/47.03m²)
バルコニー面積/3.30m²

販売価格 **2,480万円**(税込)



ACCESS MAP



LIFE INFORMATION

- ファミリーマート新板橋店……………徒歩1分(約103m)
- ライフ板橋店……………徒歩2分(約137m)
- まいばすけっと新板橋駅南店……………徒歩4分(約303m)
- 南板橋公園……………徒歩6分(約459m)
- さくらさくみらい板橋四丁目……………徒歩1分(約95m)
- 板橋明星幼稚園……………徒歩6分(約440m)
- 板橋第四小学校……………徒歩2分(約178m)
- 板橋第五中学校……………徒歩6分(約489m)

新規内装リノベーション済

- ☆壁・天井クロス ☆フローリング ☆建具
- ☆洗面・トイレフロアタイル ☆システムキッチン
- ☆可動棚 ☆ダウンライト ☆洗濯パン ☆クリーニングetc…

物件概要

- 所在地/東京都板橋区板橋4丁目6番1
- 土地権利/旧法地上権(存続期間:2031年8月9日まで)
- 築年月/昭和46年8月
- 構造・階数/SRC造地上14階建地下1階付8階部分
- 総戸数/144戸
- 用途地域/第1種中高層住居専用地域
第1種住居地域・商業地域
- 分譲会社/板谷商船(株)
- 施工会社/東海興業(株)
- 管理会社/全部委託管理(日勤)
田園都市ライフサポート(株)
- 管理費/月額8,545円
- 修繕積立金/月額6,700円
- 倉庫管理料/月額150円
- 地代/月額3,198円
- 現況/空家
- 引渡/即可
- 事務所利用/不可
- ペット飼育/不可
- 設備/都市ガス・エレベーター
- 駐車場/空有(月額26,000(税別))
- ※駐車場空き状況/2025年10月現在
- ※長期修繕計画/有(改定作業中)
- ※図面と現況が異なる場合は現況優先とします。
- ※弊社指定の司法書士をご利用いただけます。
- ※契約済み(ローン審査中)、2番手対応可能です。