



売マンション

\*\*\*アフターサービス保証付\*\*\*

# ハッピーハイツ亀戸 308号室

◎【亀戸駅】徒歩 約3分の好立地！！

◎全136店舗を出店、大型商業施設【カメイドクロック】まで徒歩 約5分！！

◎全部屋に開口部あり！新規内装リノベーション済み！

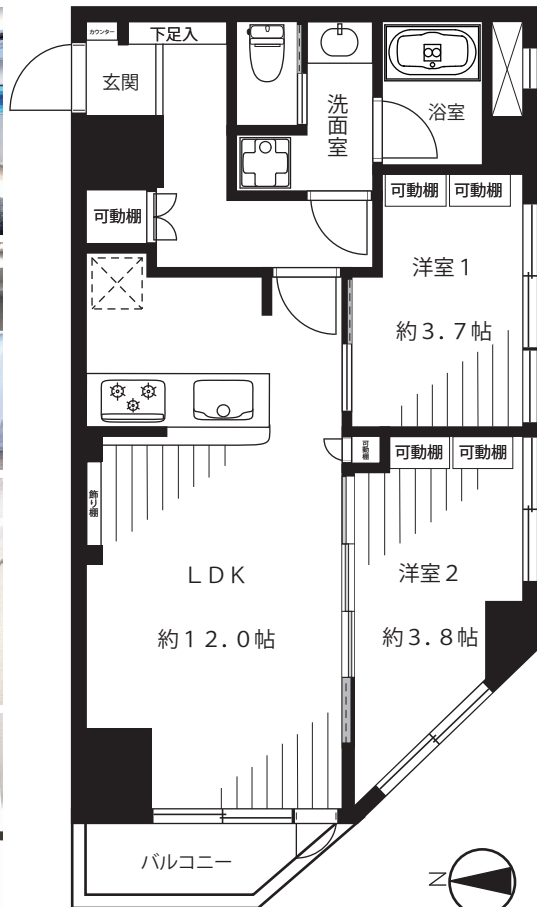
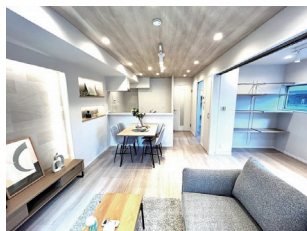
間取り: 2LDK (壁芯専有面積/46.18m<sup>2</sup>)

■JR中央・総武線「亀戸」駅 徒歩3分

販売価格 **2,580万円** (税込)



ACCESS MAP



☆エアコン全室実装済み・家具付販売ではございません



## LIFE INFORMATION

ファミリーマート亀戸駅南店……………徒歩2分(約148m)  
まいばすけっと江東亀戸6丁目店……………徒歩4分(約299m)  
業務スーパー亀戸……………徒歩7分(約585m)  
KAMEIDO CLOCK……………徒歩5分(約400m)  
亀戸第三保育園……………徒歩2分(約190m)  
まんとみ幼稚園……………徒歩5分(約430m)  
第一亀戸小学校……………徒歩7分(約577m)  
第三亀戸中学校……………徒歩5分(約408m)

新規内装リノベーション済(令和7年7月23日完成)

☆壁・天井クロス ☆フローリング ☆建具 ☆洗面・トイレフロアタイル  
☆システムキッチン ☆ユニットバス ☆洗面化粧台 ☆トイレ  
☆吊戸棚・可動棚 ☆ダウンライト ☆クリーニングetc…

## 物件概要

- 所在地/東京都江東区亀戸1丁目39番1
- 土地権利/旧法地上権 ※期間なし
- 築年月/昭和49年5月
- 構造・階数/SRC造地下1階付地上10階建3階部分
- 総戸数/60戸
- 用途地域/商業地域
- 分譲会社/大都建設(株)
- 施工会社/大都建設(株)
- 管理会社/全部委託管理(日勤)  
(株)合人社計画研究所
- 管理費/月額12,880円
- 修繕積立金/月額14,450円
- 現況/空家
- 引渡/即可
- 事務所利用/可
- ペット飼育/可 ※詳細は管理会社へご確認ください。
- 設備/都市ガス・エレベーター
- 駐車場/無
- ※長期修繕計画/無
- ※地代の支払いはございません。
- ※図面と現況が異なる場合は現況優先とします。
- ※弊社指定の司法書士をご利用いただけます。