



売マンション ***アフターサービス保証付***
プリンスマンション 503号室

- ◎荻窪駅徒歩5分！複数路線・駅利用可能！
- ◎東南角部屋につき日当たり・眺望(西側ぎりぎり)・通風良好！
- ◎荻窪駅周辺商業施設・商店街多数で暮らしやすい住環境♪

- 中央・総武線「荻窪」駅 徒歩5分
- 東京メトロ丸の内線・東西線「荻窪」駅 徒歩5分

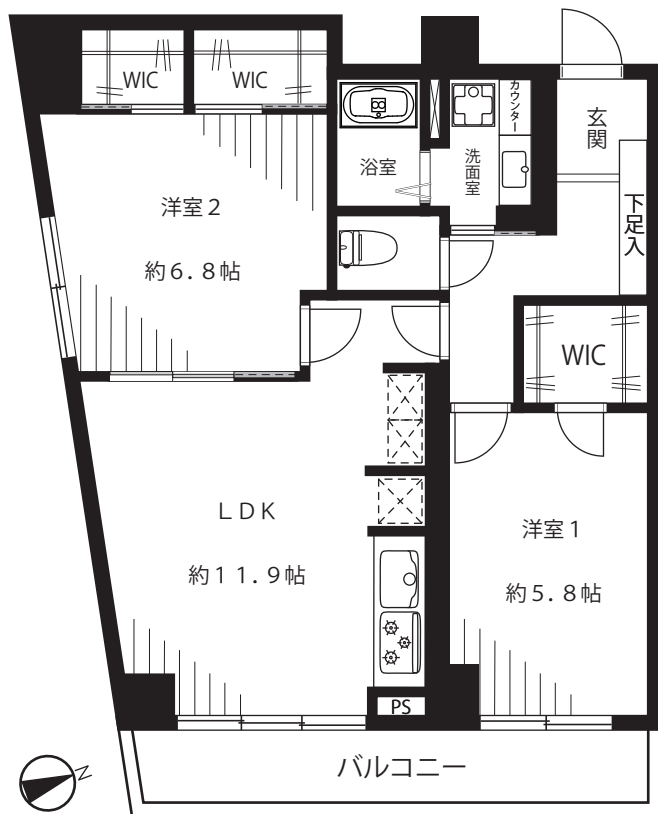
間取り:2LDK(壁芯専有面積/62.96m²)

バルコニー面積/8.58m²

販売価格 **6,280万円**(税込)



ACCESS MAP



※家具・インテリアは展示用になります



LIFE INFORMATION

- ローソン上荻1丁目店……………徒歩 2分(約140m)
- 生鮮市場アキダイ荻窪店……………徒歩 3分(約180m)
- アイグラン保育園上荻……………徒歩 1分(約 70m)
- 天沼小学校……………徒歩12分(約925m)
- 天沼中学校……………徒歩12分(約992m)

新規内装リノベーション済(令和7年11月27日完成)

- ☆壁・天井クロス ☆フローリング ☆建具
- ☆洗面・トイレフロアタイル ☆システムキッチン
- ☆ユニットバス ☆洗面化粧台 ☆トイレ
- ☆下足入れ ☆可動棚 ☆洗濯パン ☆ダウンライト
- ☆エアコン ☆クリーニングetc…

物件概要

- 所在地/東京都杉並区上荻1丁目24番4
- 土地権利/所有権
- 築年月/昭和49年3月
- 構造・階数/SRC造地上8階建5階部分
- 総戸数/31戸
- 用途地域/近隣商業地域
- 分譲会社/飯田商事(株)
- 施工会社/安藤建設(株)
- 管理会社/全部委託管理(日勤) 日本ハウズイング(株)
- 管理費/月額18,000円
- 修繕積立金/月額18,000円
- 現況/空家
- 引渡/即可
- 事務所利用/不可
- ペット飼育/不可
- 設備/都市ガス・エレベーター
- 駐車場/空無(月額20,000円) ※区画数5台
- ※駐車場空き状況/2025年11月現在
- ※長期修繕計画/無
- ※図面と現況が異なる場合は現況優先とします。
- ※弊社指定の司法書士をご利用いただけます。