



売マンション ***アフターサービス保証付***
東高西ヶ原ペアシティ 202号室

◎平成4年築！オートロック有 ◎ホテルライクな内廊下
◎修繕積立金総額2.5億円超(2024年12月現在) ◎長期修繕計画有

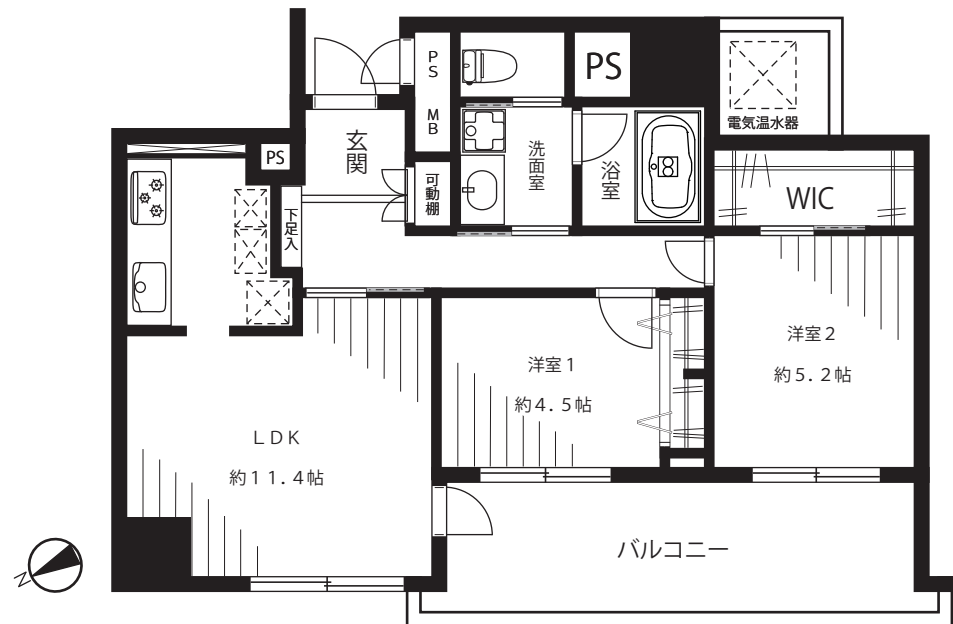
■JR京浜東北線「上中里」駅 徒歩5分
■JR山手線「駒込」駅 徒歩13分

間取り:2LDK(壁芯専有面積/63.80m²)
バルコニー面積/13.06m²

販売価格 **5,980万円**(税込)



ACCESS MAP



LIFE INFORMATION

セブンイレブン北区西ヶ原2丁目店.....徒歩2分(約196m)
まいばすけっと西ヶ原3丁目店.....徒歩5分(約365m)
マルエツプチ上中里店.....徒歩7分(約582m)
花と森の東京病院.....徒歩3分(約215m)
滝野川公園.....徒歩1分(約40m)
太陽の子上中里保育園.....徒歩3分(約210m)
島田第一幼稚園.....徒歩4分(約322m)
滝野川小学校.....徒歩6分(約462m)
飛鳥中学校.....徒歩2分(約184m)

新規内装リノベーション済(令和7年12月26日完成)

☆壁・天井クロス ☆フローリング ☆建具 ☆洗面・トイレフロアタイル

☆システムキッチン ☆ユニットバス ☆洗面化粧台 ☆トイレ ☆下足入れ

☆可動棚 ☆洗濯パン ☆網戸張替 ☆ダウンライト ☆クリーニングetc...

物件概要

- 所在地/東京都北区西ヶ原1丁目30番1
- 土地権利/所有権・旧法賃借権
- ※存続期間:2040年7月17日まで
- 築年月/平成4年11月
- 構造・階数/SRC造地下1階付地上14階建2階部分
- 総戸数/74戸
- 用途地域/第1種低層住居専用地域・近隣商業地域
- 分譲会社/東高ハウス(株)
- 施工会社/東高ハウス(株)・清水建設(株)
- 管理会社/全部委託管理(日勤)
明和地所コミュニティ(株)
- 管理費/月額16,880円
- 修繕積立金/月額6,380円
- 地代/月額6,195円
- 現況/空家
- 引渡/即可
- 事務所利用/不可
- ペット飼育/不可
- 設備/都市ガス・エレベーター
- 駐車場/空無

※駐車場空き状況/2025年12月現在

※外部協力金/月額3,000円

※長期修繕計画/有

※図面と現況が異なる場合は現況優先とします。

※弊社指定の司法書士をご利用いただきます。