



売マンション

アフターサービス保証付

勝どきビュータワー 4604号室

◎大江戸線「勝どき」駅直結・耐震構造タワーマンション！

◎上層階(46/53階)部分につき眺望良好！

間取り:2LDK(壁芯専有面積/54.68m²)

バルコニー面積/8.80m²

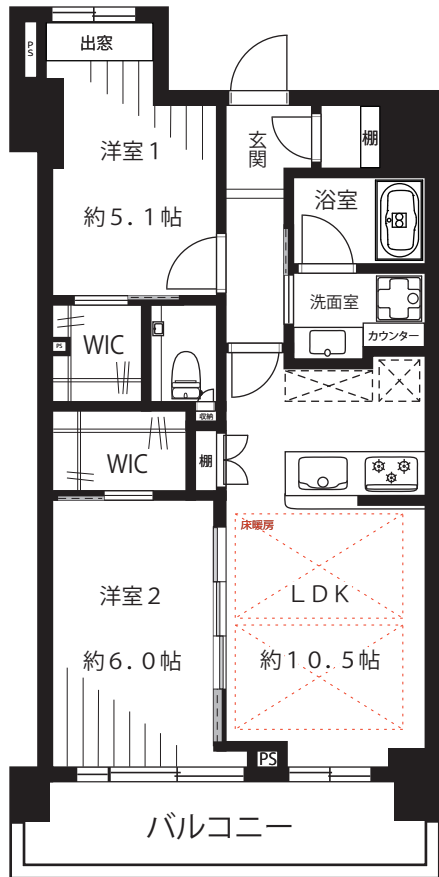
■都営大江戸線「勝どき」駅 徒歩1分

販売
価格

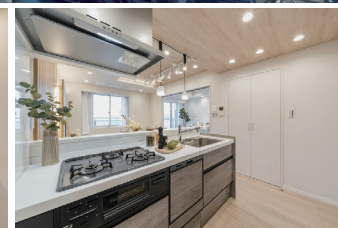
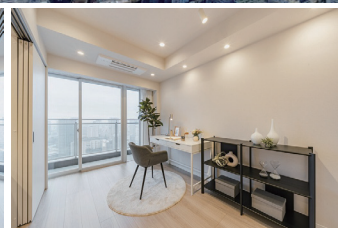
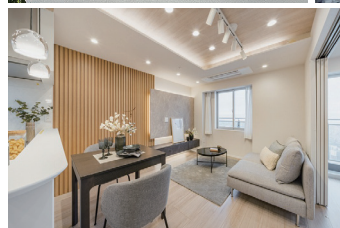
16,500万円(税込)



ACCESS MAP



バルコニーからの眺望



■おすすめポイント

- ・コンシェルジュサービス&24時間有人管理(夜間警備員)
- ・敷地内にスーパー・ドラッグストア・クリニック・保育園
- ・各階にゴミステーション
- ・充実した共用部(パーティールーム・ゲストルーム・シアタールーム等)
- ・修繕積立金総額25億円超(2024.3末時点)

新規内装リノベーション済(令和7年12月26日完成)

- ☆壁・天井クロス ☆フローリング ☆建具
- ☆洗面・トイレフロアタイル ☆システムキッチン
- ☆ユニットバス ☆洗面化粧台 ☆トイレ
- ☆エアコン ☆可動棚 ☆洗濯パン ☆ダウンライト
- ☆クリーニングetc...

物件概要

- 所在地/東京都中央区勝どき1丁目8番1
- 土地権利/所有権
- 築年月/平成22年11月
- 構造・階数/RC・S造地下3階付地上53階建46階部分
- 総戸数/746戸
- 用途地域/第2種住居地域・商業地域
- 分譲会社/(株)ゴールドクレスト
- 施工会社/(株)大林組
- 管理会社/全部委託管理(日勤)
(株)東急コミュニティー
- 管理費/月額15,120円
- 修繕積立金/月額19,680円
- 現況/空家
- 引渡/即可
- 事務所利用/不可
- ペット飼育/不可
- 設備/都市ガス・エレベーター
- 駐車場/空有(月額30000円~50,000円)
- ※駐車場空き状況/2025年12月現在
- ※長期修繕計画/有
- ※図面と現況が異なる場合は現況優先とします。
- ※弊社指定の司法書士をご利用いただけます。