



売マンション ***アフターサービス保証付***

サングランデ桜橋 903号室

◎総戸数160戸の大規模マンション

◎隅田川を望む開放的なお部屋です

- 東武伊勢崎線「曳舟」駅 徒歩10分
- 京成押上線「京成曳舟」駅 徒歩15分

間取り: 3LDK (壁芯専有面積/71.82m²)
バルコニー面積/12.60m²

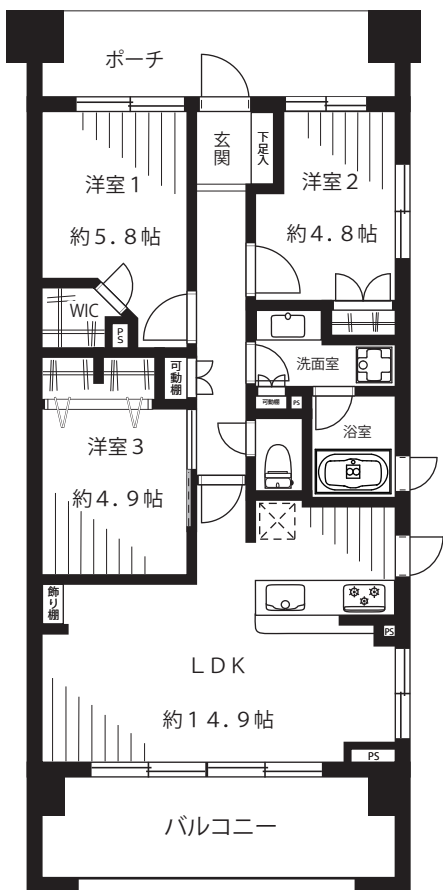
販売価格 **7,999万円** (税込)



ACCESS MAP



☆家具付販売です



バルコニーからの眺望



物件ポイント

- ・修繕積立金総額3.2億超(2025年5月末時点)
- ・大規模修繕工事実施済み(2019年)
- ・オートロックあり
- ・宅配ボックスあり
- ・ペット飼育可

新規内装リノベーション済(令和7年12月11日完成)

☆壁・天井クロス ☆フローリング ☆建具 ☆洗面・トイレフロアタイル

☆システムキッチン ☆ユニットバス ☆洗面化粧台 ☆トイレ

☆下足入れ ☆可動棚 ☆エアコン ☆ダウンライト ☆クリーニングetc...

物件概要

- 所在地/東京都墨田区堤通1丁目1番1号
- 土地権利/所有権
- 築年月/平成18年1月
- 構造・階数/RC造地上12階建9階部分
- 総戸数/160戸
- 用途地域/準工業地域
- 分譲会社/(株)京成電鉄
- 施工会社/(株)京成電鉄
- 管理会社/全部委託管理(日勤) 京成ビルサービス(株)
- 管理費/月額13,085円
- 修繕積立金/月額14,940円
- 現況/空家
- 引渡/即可
- 事務所利用/不可
- ペット飼育/可 ※犬猫1住戸につき1匹限り 成長時の体長約50cm以内、体重10kg以内
- 設備/都市ガス・エレベーター
- 駐車場/空無(屋根なし月額5,000円、屋根付き月額8,000円)
- ※駐車場空き状況/2025年11月末現在
- ※長期修繕計画/有
- ※図面と現況が異なる場合は現況優先とします。
- ※弊社指定の司法書士をご利用いただけます。