



売マンション ***アフターサービス保証付***
クレストコート中落合 504号室

◎3路線3駅利用可能&バス便充実! ◎5階部分、角部屋につき眺望・通風良好!
◎設計・施工・管理:長谷工グループで管理体制良好!

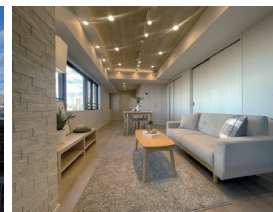
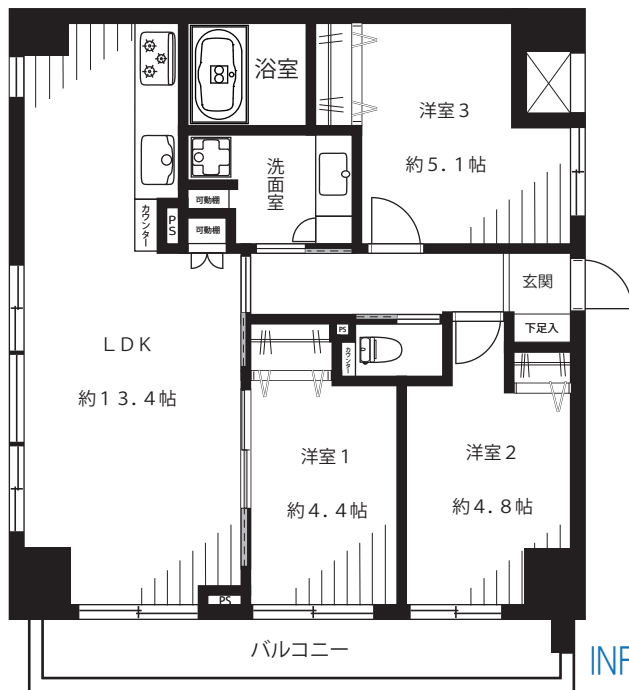
■都営大江戸線「落合南長崎」駅 徒歩7分
■西武池袋線「椎名町」駅 徒歩9分
■西武池袋線「中井」駅 徒歩11分
■JR山手線「目白」駅 徒歩18分

間取り:3LDK(壁芯専有面積/66.72m²)
バルコニー面積/11.10m²

販売価格 **8,680万円**(税込)



ACCESS MAP



INFORMATION

- ・バス停「南長崎二丁目」徒歩1分
→池袋駅東口、新宿駅西口、目白駅方面
- ・2020年減圧弁交換工事・給水ポンプユニット更新工事実施済み
- ・2023年大規模修繕工事実施済み
- ・2024年網戸改修工事実施済み
- ・セブンイレブン豊島南長崎2丁目店……徒歩1分(約60m)
- ・まいばすけっと南長崎2丁目店……徒歩2分(約100m)

新規内装リノベーション済(令和7年12月15日完成)

- ☆壁・天井クロス ☆フローリング ☆建具
- ☆洗面・トイレフロアタイル ☆システムキッチン
- ☆ユニットバス ☆洗面化粧台 ☆トイレ
- ☆下足入れ ☆可動棚 ☆洗濯パン
- ☆ダウンライト ☆エアコン ☆クリーニングetc…

角部屋

オートロック

宅配BOX

物件概要

- 所在地/東京都新宿区中落合3丁目15番19
- 土地権利/所有権
- 築年月/平成9年8月
- 構造・階数/RC造地上8階建5階部分
- 総戸数/37戸
- 用途地域/第1種中高層住居専用地域
近隣商業地域
- 分譲会社/常磐興産(株)
- 施工会社/(株)長谷工コーポレーション
- 管理会社/全部委託管理(日勤)
(株)長谷工コミュニティ
- 管理費/月額15,500円
- 修繕積立金/月額19,140円
- 現況/空家
- 引渡/即可
- 事務所利用/不可
- ペット飼育/不可
- 設備/都市ガス・エレベーター・宅配ボックス・オートロック
- 駐車場/空無(月額28,000円～31,000円)※2025年12月現在
※長期修繕計画/有
- ※図面と現況が異なる場合は現況優先とします。
- ※弊社指定の司法書士をご利用いただけます。