



売マンション ★★★アフターサービス保証付★★★

大清コーポラス 401号室

◎三方角部屋、二面バルコニーにつき日当たり、風通しの良いお部屋です♪

◎複数路線・駅利用可能な立地！

◎ペット飼育可、春にはお部屋の西側から桜を望むことができます♪

- JR埼京線「板橋」駅 徒歩7分
- 都営三田線「西巢鴨」駅 徒歩10分
- 東武東上線「北池袋」駅 徒歩7分

間取り: 2SLDK (壁芯専有面積/62.37m²)

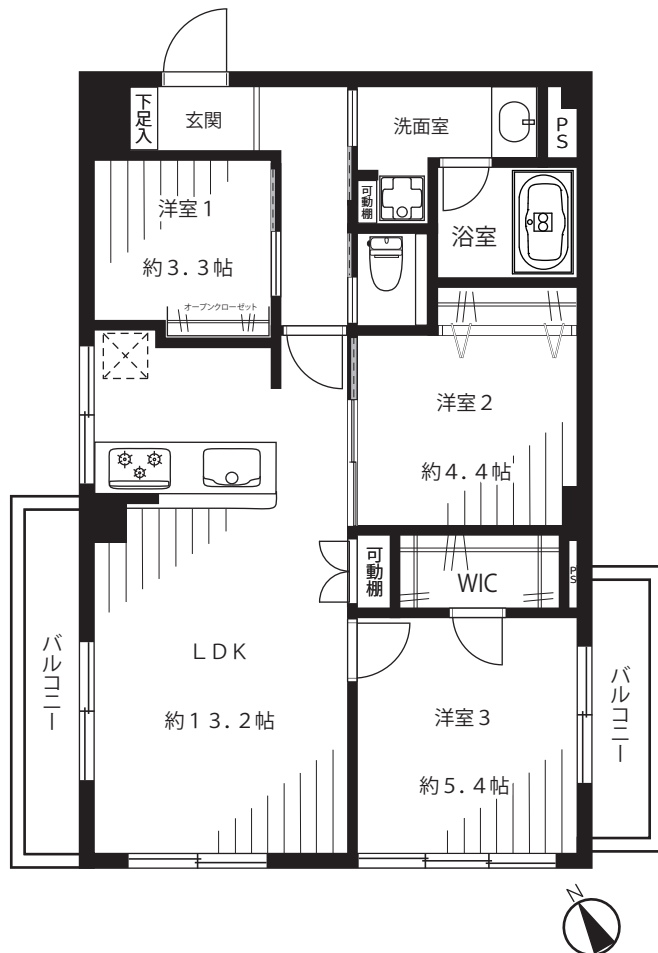
バルコニー面積/7.18m²

販売
価格

4,499万円(税込)



ACCESS MAP



LIFE INFORMATION

- ファミリーマート上池袋店..... 徒歩 4分(約297m)
- まいばすけっと板橋駅南店..... 徒歩 3分(約264m)
- コモディイイダ滝野川店..... 徒歩 4分(約307m)
- Big-A豊島上池袋店..... 徒歩 3分(約273m)
- 南谷端公園..... 徒歩 1分(約 30m)
- キッズガーデン北区滝野川..... 徒歩 5分(約306m)
- 木内鳩の家幼稚園..... 徒歩 7分(約570m)
- 滝野川第二小学校..... 徒歩 7分(約550m)
- 滝野川紅葉中学校..... 徒歩16分(約1.3km)

新規内装リノベーション済(令和8年1月17日完成)

- ☆壁・天井クロス ☆フローリング ☆建具 ☆洗面・トイレフロアタイル
- ☆システムキッチン ☆ユニットバス ☆洗面化粧台 ☆トイレ
- ☆下足入れ ☆可動棚 ☆エアコン ☆ダウンライト ☆クリーニングetc...

物件概要

- 所在地/東京都北区滝野川7丁目38番11
- 土地権利/所有権
- 築年月/昭和53年8月
- 構造・階数/RC造地上6階建4階部分
- 総戸数/23戸
- 用途地域/近隣商業地域
- 分譲会社/大清建設(株)
- 施工会社/大清建設(株)
- 管理形態/自主管理
- 管理費/月額15,400円
- 修繕積立金/月額15,424円
- 現況/空家
- 引渡/即可
- 事務所利用/不可
- ペット飼育/可(成長時の体長50cm程度の犬・猫)
- 設備/都市ガス・エレベーター
- 駐車場/空有(月額20,600円)
- ※駐車場空き状況/2026年1月現在
- ※長期修繕計画/無
- ※図面と現況が異なる場合は現況優先とします。
- ※弊社指定の司法書士をご利用いただけます。