

売マンション \*\*\*アフターサービス保証付\*\*\*  
**ライオンズマンション荒川遊園 501号室**

◎令和8年4月10日、室内フルリノベーション完成  
 ◎5階建ての5階部分(最上階)北東角部屋、ルーフバルコニー(12.06㎡付)  
 ◎JR上野駅までは電車で5分 ◎スーパーまでは徒歩1分 ◎住環境良好

■JR宇都宮線「尾久」駅 徒歩4分  
 ■都電荒川線「荒川遊園地前」駅 徒歩6分

間取り: 1LDK+DEN(壁芯専有面積/42.73㎡)  
 バルコニー面積/3.64㎡  
 ルーフバルコニー面積/12.06㎡

販売価格 **3,180**万円(税込) ACCESS MAP

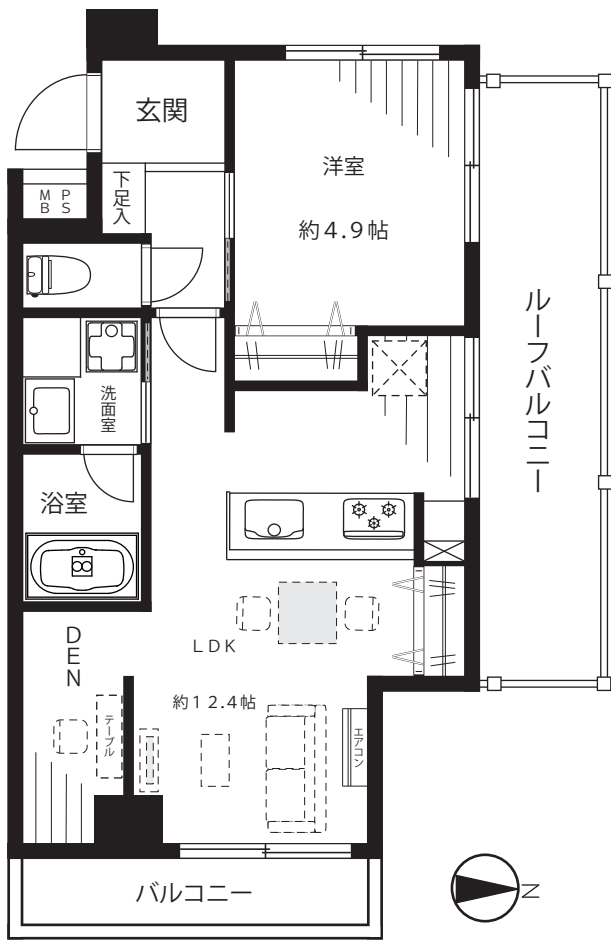


写真掲載予定

写真掲載予定

写真掲載予定

写真掲載予定



写真掲載予定

LIFE INFORMATION

- 東武ストア西尾久店……………徒歩1分(約107m)
- ローソンLTF荒川西尾久店……………徒歩2分(約128m)
- コモディイイダ西尾久店……………徒歩8分(約643m)
- キリン堂尾久駅前薬局……………徒歩2分(約174m)

新規内装リノベーション済(令和8年4月10日完成済)  
 ☆壁・天井クロス ☆フローリング ☆建具 ☆洗面・トイレフロアタイル  
 ☆システムキッチン ☆ユニットバス ☆洗面化粧台 ☆トイレ  
 ☆下足入れ ☆エアコン ☆ダウンライト ☆クリーニングetc…

- 物件概要
- 所在地/東京都北区昭和町2丁目20番1
  - 土地権利/所有権
  - 築年月/昭和56年10月
  - 構造・階数/RC造地上5階建5階部分
  - 総戸数/48戸
  - 用途地域/準工業地域
  - 分譲会社/東洋建設(株)
  - 施工会社/大京観光(株)
  - 管理会社/全部委託管理(日勤)  
(株)大京アステージ
  - 管理費/月額12,800円
  - 修繕積立金/月額12,820円
  - 現況/空家
  - 引渡/即可
  - 事務所利用/不可
  - ペット飼育/不可
  - 設備/都市ガス・エレベーター
  - 駐車場/無
  - ※長期修繕計画/有
  - ※図面と現況が異なる場合は現況優先とします。
  - ※弊社指定の司法書士をご利用いただけます。