



売マンション ***アフターサービス保証付***

ライオンズステージ門前仲町冬木 206号室

◎総戸数103戸の大規模マンション！

◎南西角部屋！

- 都営大江戸線「門前仲町」駅 徒歩7分
- 東京外環東西線「門前仲町」駅 徒歩7分
- 東京外環半蔵門線「清澄白河」駅 徒歩13分

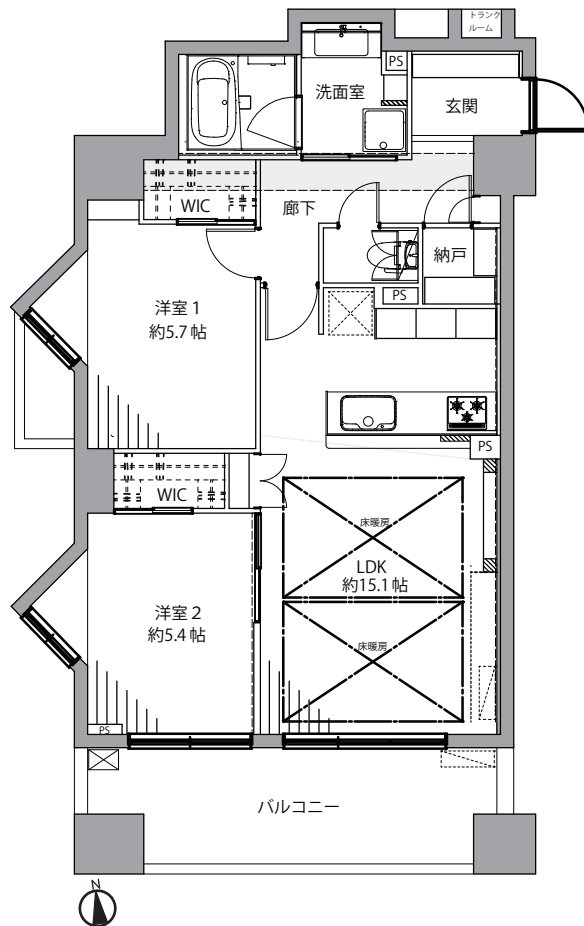
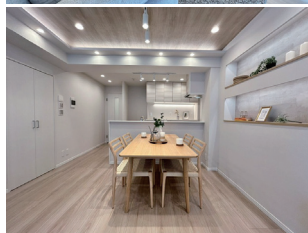
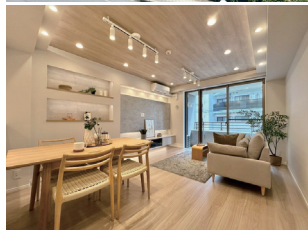
間取り:2LDK(壁芯専有面積/67.86㎡)

バルコニー面積/9.42㎡

※壁芯面積はトランクルーム面積0.36㎡を含む



販売価格 **11,500万円**(税込) ACCESS MAP



物件ポイント

- 修繕積立金総額18,000万円超(2025年10月末時点)
- オートロック、宅配ボックス完備
- ペット飼育可(犬猫1住戸1匹まで)
- 逆梁工法、アウトフレーム設計を採用

新規内装リノベーション済(令和8年4月27日完成)

- ☆壁・天井クロス ☆フローリング ☆建具 ☆洗面・トイレフロアタイル
- ☆システムキッチン ☆ユニットバス ☆洗面化粧台 ☆トイレ ☆床暖
- ☆下足入れ ☆可動棚 ☆洗濯パン ☆ダウンライト ☆クリーニングetc...

物件概要

- 所在地/東京都江東区冬木10番10
- 土地権利/所有権
- 築年月/平成14年1月
- 構造・階数/SRC・RC造地上10階建2階部分
- 総戸数/103戸
- 用途地域/準工業地域
- 分譲会社/(株)大京
- 施工会社/(株)熊谷組
- 管理会社/全部委託管理(日勤)
(株)大京アステージ
- 管理費/月額13,700円
- 修繕積立金/月額15,340円
- 現況/空家
- 引渡/即可
- 事務所利用/不可
- ペット飼育/可
※成長後の長さ70cm程度、10kg以内の犬・猫、1住戸各1匹まで
- 設備/都市ガス・エレベーター
- 駐車場/空有(月額28,000円~32,000円)
※駐車場空き状況/2026年4月現在
(全長5.0m・全幅1.85m・全高2.0m・重量2,200kgまで)
- ※長期修繕計画/有
- ※図面と現況が異なる場合は現況優先とします。
- ※弊社指定の司法書士をご利用いただけます。