



売マンション

\*\*\*アフターサービス保証付\*\*\*

# ダイアパレス高田馬場 402号室

◎山手線「高田馬場」駅徒歩7分、複数路線・駅利用可能な立地です！

◎(南西×北西)角部屋、広々L字バルコニー♪

◎宅配ボックスあり！玄関ドア・窓サッシ更新済、2025年12月大規模修繕工事实施済！

- 東京メトロ東西線「高田馬場」徒歩6分
- JR山手線、西武新宿線「高田馬場」徒歩7分
- 副都心線「雑司が谷」徒歩11分

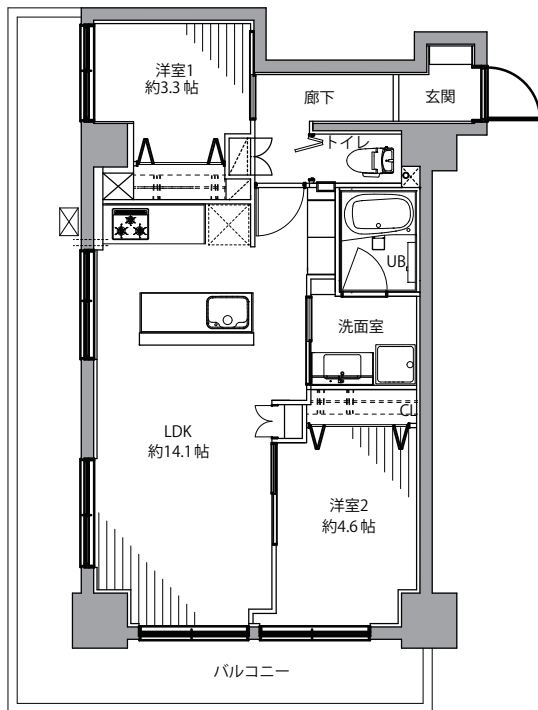
間取り: 2LDK (壁芯専有面積/53.73m<sup>2</sup>)

バルコニー面積/16.50m<sup>2</sup>

販売価格 **5,999**万円(税込)



ACCESS MAP



## LIFE INFORMATION

- ファミリーマート高田3丁目店……………徒歩2分(約102m)
- ワイズマート高田馬場店……………徒歩3分(約217m)
- まいばすけっと高田馬場駅北店……………徒歩4分(約353m)
- ドン・キホーテ高田馬場駅前店……………徒歩7分(約537m)
- 目白ちとせ保育園……………徒歩4分(約281m)
- おおや幼稚園……………徒歩5分(約384m)
- 高南小学校……………徒歩9分(約680m)
- 千登世橋中学校……………徒歩6分(約472m)

新規内装リノベーション済(令和8年5月16日完成)

☆壁・天井クロス ☆フローリング ☆建具 ☆洗面・トイレフロアタイル

☆システムキッチン ☆ユニットバス ☆洗面化粧台 ☆トイレ

☆エアコン ☆ダウンライト ☆クリーニングetc…

## 物件概要

- 所在地/東京都豊島区高田3丁目20番11号
- 土地権利/所有権
- 築年月/昭和54年11月
- 構造・階数/SRC造地上9階建4階部分
- 総戸数/25戸
- 用途地域/準工業地域
- 分譲会社/ダイア建設(株)
- 施工会社/(株)四谷健工
- 管理会社/全部委託管理(巡回)クラシテ(株)
- 管理費/月額16,320円
- 修繕積立金/月額26,120円
- 現況/空家
- 引渡/即可
- 事務所利用/不可
- ペット飼育/不可
- 設備/都市ガス・エレベーター・宅配ボックス
- 駐車場/無

※長期修繕計画/無

※図面と現況が異なる場合は現況優先とします。

※弊社指定の司法書士をご利用いただけます。