



売マンション ***アフターサービス保証付***

ヴァリエ後楽園 704・705号室

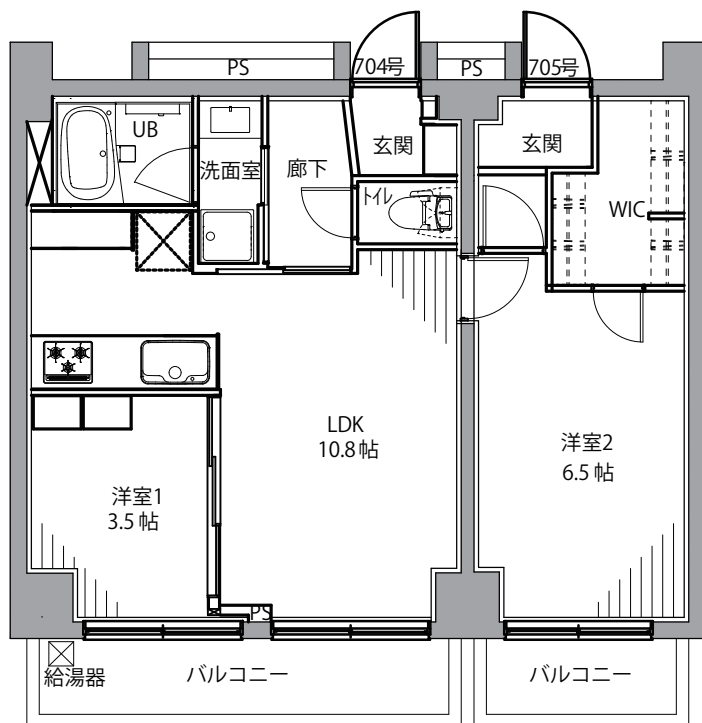
- ◎最寄り駅徒歩1分！複数路線・駅を利用できる立地！
- ◎東京ドーム、ラクーア等、都心を見渡せる部屋位置です♪
- ◎事務所利用可能！◎インナーサッシ新規設置！

- 都営三田線「水道橋」駅 徒歩1分
- 総武中央線「水道橋」駅 徒歩3分
- 東京メトロ丸の内線「後楽園」駅 徒歩7分

間取り:2LDK(壁芯専有面積/53.13m²)

バルコニー面積/不詳

販売価格 **7,299万円**(税込) ACCESS MAP



LIFE INFORMATION

- | | |
|-------------------------------|------------------------------|
| ローソン都営水道橋駅前店・・・徒歩 2分(約137m) | クオリスキッズ水道橋保育園・・・徒歩 1分(約 79m) |
| まいばすけっと本郷春日通り店・・・徒歩 8分(約624m) | 弓町本郷幼稚園・・・徒歩 7分(約551m) |
| 成城石井東京ドームラクーア店・・・徒歩10分(約792m) | 本郷小学校・・・徒歩10分(約762m) |
| 文京区役所・・・徒歩 9分(約723m) | 本郷台中学校・・・徒歩 9分(約753m) |

新規内装リノベーション済(令和8年5月29日完成)

- ☆壁・天井クロス ☆フローリング ☆建具 ☆洗面・トイレフロアタイル ☆システムキッチン ☆ユニットバス
- ☆洗面化粧台 ☆トイレ ☆下足入れ ☆エアコン ☆洗濯パン ☆ダウンライト ☆クリーニングetc...

物件概要

- 所在地/東京都文京区本郷1丁目4番6号
- 土地権利/所有権
- 築年月/昭和55年12月
- 構造・階数/SRC/RC造地上11階建8階部分(登記上)
- 総戸数/43戸
- 用途地域/商業地域
- 分譲会社/菱進不動産(株)
- 施工会社/(株)辰村組
- 管理会社/全部委託管理(日勤)
明和地所コミュニティ(株)
- 管理費/月額22,470円
- 修繕積立金/月額17,760円
- 現況/空家
- 引渡/即可
- 事務所利用/可
- ペット飼育/不可
- 設備/都市ガス・エレベーター
- 駐車場/無
- ※長期修繕計画/有
- ※図面と現況が異なる場合は現況優先とします。
- ※弊社指定の司法書士をご利用いただけます。